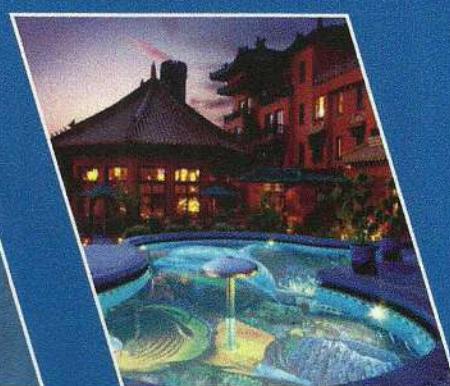
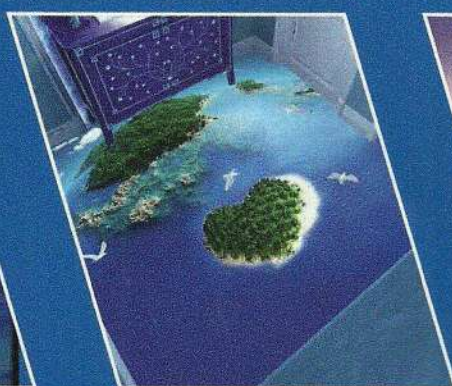
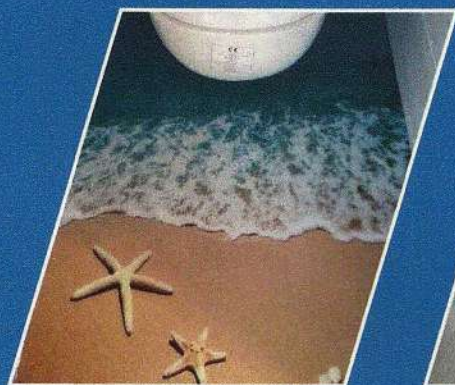




IMAGE LIGHTING



*Catálogo de suelos y superficies en 3D
en zonas horizontales y verticales*



Suelos

3D

Suelos de porcelanato liquido autonivelante, no es necesario quitar su suelo existente, instalamos sobre su suelo y tan solo nos sube entre 6 y 8 mm de grosor con ambas capas y su vinilo con imagen, si tan solo quieres un color o efecto, lo podemos realizar sin problema.

Totalmente duradero, poco mantenimiento, puedes conseguir replicas tanto de mármol veneciano, imágenes, suelos de madera, rustico, etc.

Tiempo de instalación sobre 3 días siguiendo este orden:

- Primer día (Preparación de superficie, aplicación de imprimación y primera capa de porcelanato).*
- Segundo día (Aplicación de vinilo y segunda capa de porcelanato)*
- Tercer día (Remates y acabado del suelo).*

Nada de obras, un montaje totalmente limpio.

Suelos

3D

VENTAJAS



Apariencia natural



Facil limpieza



Resistentes al sol y calor, protección UV



Vida útil +/- 20 años



Anti-bacterias



Resiste 200°



Antideslizante



Escaleras



Escaleras de porcelanato liquido para aplicar con pistola, no es necesario quitar el frente existente, en estos casos se proyecta directamente sobre los frentes de escalera consiguiendo una homogeneidad sobre todos los frentes de peldaños, podemos aplicar tanto imagen con vinilo o realizar algún color o efecto.

La aplicación sobre el frente de escalera se realiza mediante pistola con compresor, una vez acabado el trabajo con un generador de ozono, aplacaríamos sobre la sala para renovar el ambiente y eliminar los olores de los disolventes.

Tiempo de instalación 3 días aproximadamente.

Nada de obras, un montaje totalmente limpio.

Escaleras

3D

VENTAJAS



Apariencia natural



Facil limpieza



Resistentes al sol y calor, protección UV



Vida útil +/- 20 años



Anti-bacterias



Resiste 200°



Encimeras



Las encimeras, mesas, barras, frentes de cocina, son una solución muy original para personalizar con la imagen de su marca, efecto visual, como tablero de juegos en el caso de mesas (Ajedrez, etc) .

La instalación se hace una vez colocada y acabada, se proyecta mediante pistola o directamente con el material autonivelante.

Podemos incrustar materiales reales, como monedas ,hojas, etc.

Estos trabajos son mas artesanos que las demás superficies al llevar unos acabados mas manuales para ir adaptando la resina a las diferentes curvas de la superficie, sobre todo por los cantos.

Tiempo de instalación 3 días aproximadamente.

y frentes



VENTAJAS



Apariencia natural



Facil limpieza



*Resistentes al sol y
calor, protección UV*



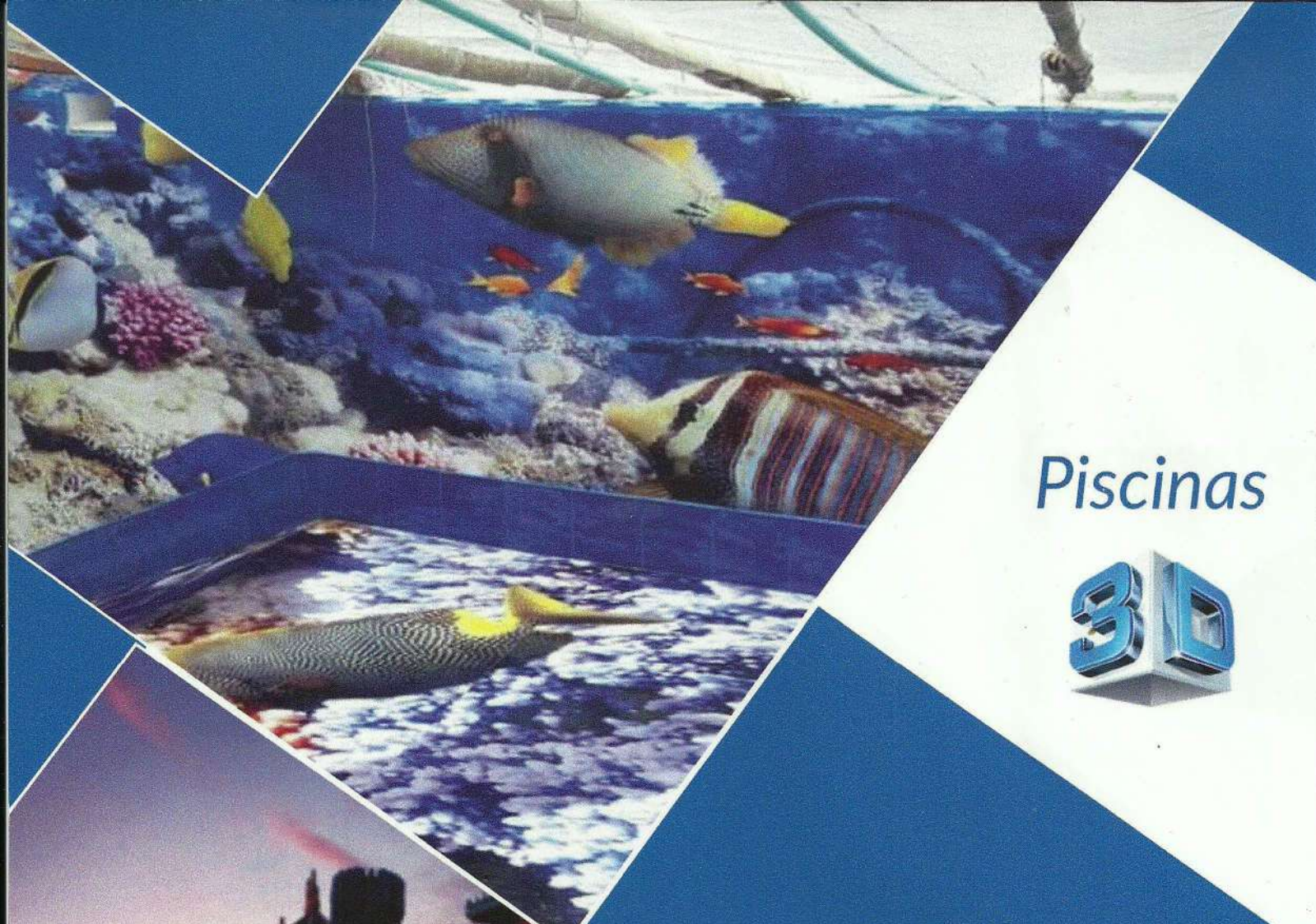
Vida útil +/- 20 años



Anti-bacterias



Resiste 200°



Piscinas

3D

Las Piscinas en 3D es una solución genial tanto visual como para fugas y pérdidas de agua.

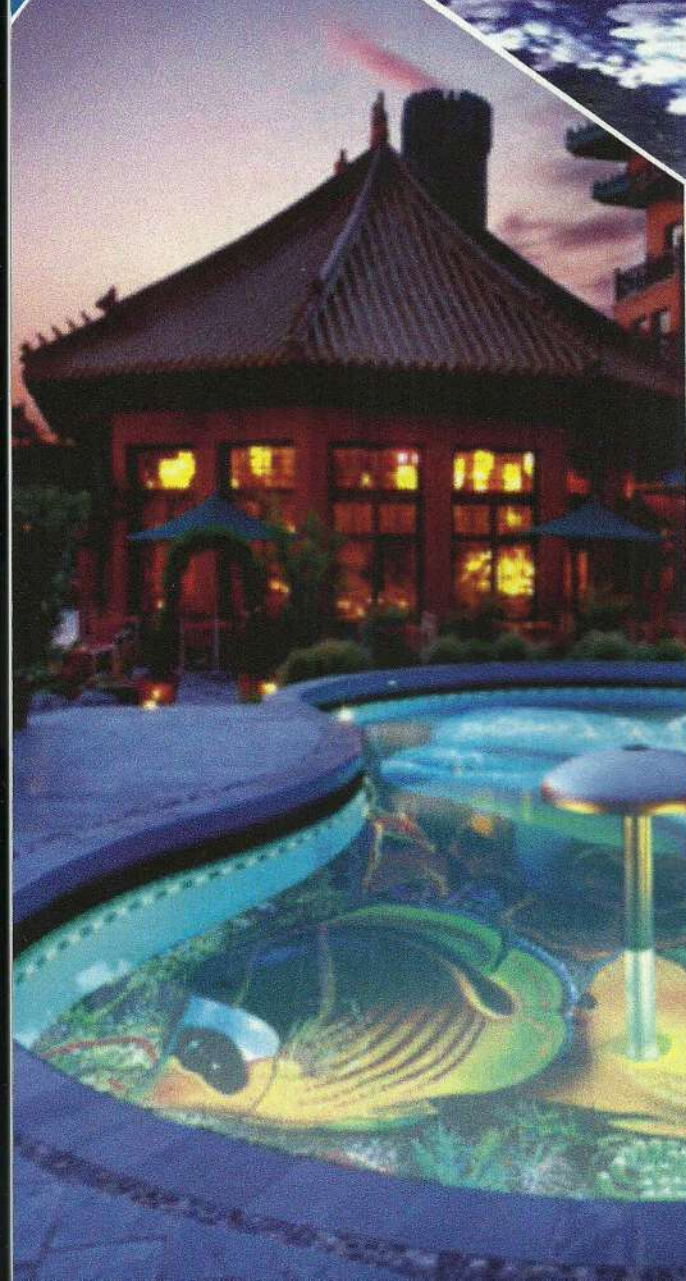
Podemos realizar cualquier acabado en el interior de la piscina, tanto el suelo como las paredes deben de proyectarse mediante pistola, al ser zonas desniveladas no podemos añadir la resina autonivelante.

No es necesario quitar gresite ni azulejo de la piscina, se proyecta encima del acabado actual de la piscina respetando tanto entradas y salidas a la depuradora.

Nada de obras, un montaje totalmente limpio.

La duración del producto para fugas suele estar en torno a los 10 años.

El tiempo de instalación varía según m2 de cada piscina.



Piscinas

3D

VENTAJAS



Apariencia natural



Facil limpieza



Resistentes al sol y calor, protección UV



Vida útil +/- 20 años



Anti-bacterias



Resiste 200°



Antideslizante

COMO ELEGIR SU IMAGEN PARA SUELO EN 3D

Nosotros como empresa trabajamos con estas 2 plataformas de imágenes, son muy similares pero si en una no encuentra la imagen deseada puede buscar en la otra plataforma.

Al mismo tiempo le informamos que para el caso de composiciones complejas, disponemos de gabinete de diseño gráfico.

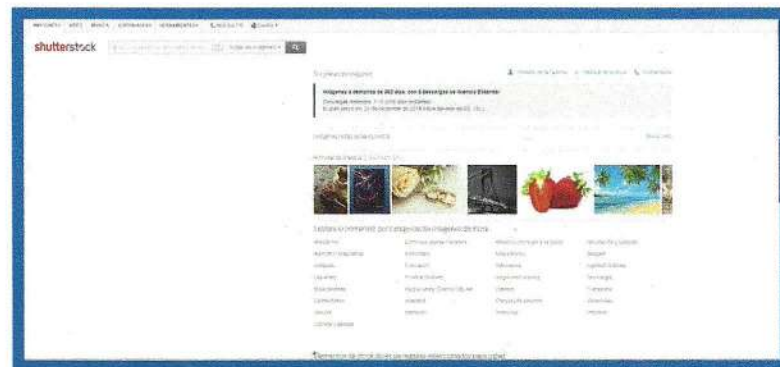
1

<https://es.123rf.com/>



2

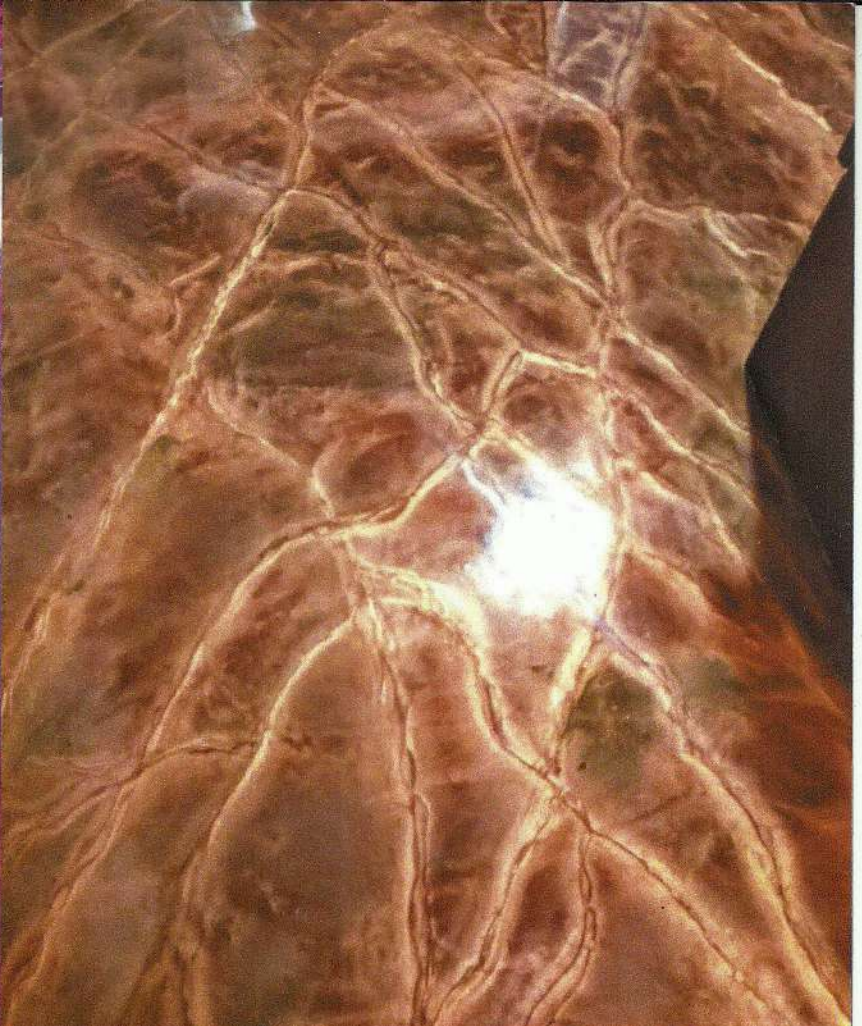
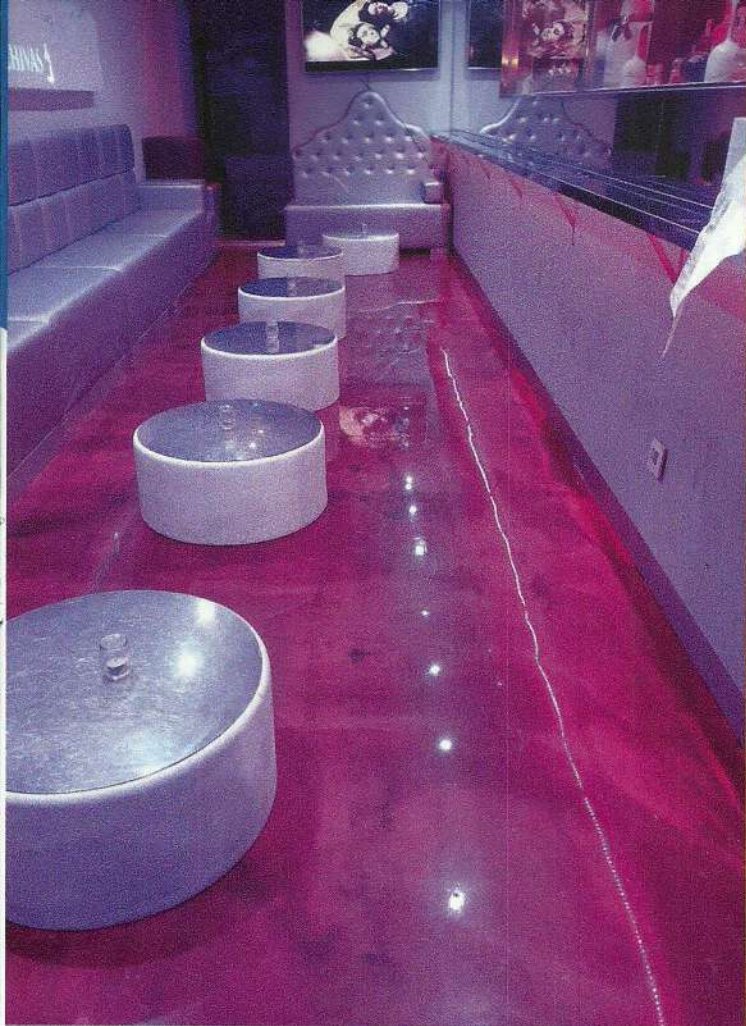
<https://www.shutterstock.com/home>



Una vez localizada su imagen, debe de coger la ID que aparece en la imagen y anotarla para después indicarnosla a nosotros y poder imprimirla.

ID de foto







*Avenida Arquímedes, num 32-B POLIGONO INDUSTRIAL
02600 Villarrobledo (Albacete)
+34 609 374 633 · www.imagelighting.es*